

NAI apollo healthcare: Wohnen steht im Fokus von Gesundheitsimmobilien

Das inhabergeführte Immobilienunternehmen NAI apollo steigt in den Markt der Gesundheitsimmobilien ein und hat Anfang des Jahres 2018 das Beratungsunternehmen NAI apollo healthcare, Frankfurt am Main, gegründet. Ziel ist es, auf Basis einer strukturierten Datenbank, die deutschlandweit Pflegeheime und Gesundheitseinrichtungen umfasst, transparente Marktanalysen und Gutachten für Investoren und Betreiber bereitzustellen. Durch die

Nutzung und Auswertung öffentlich verfügbarer Daten wie demografische Prognosen oder Größe, Belegungszahlen und Pachthöhe von Einrichtungen, lassen sich beispielsweise Analysen über Rentabilität und Investmentfähigkeit ableiten. Das neue Unternehmen wird von Sebastian Deppe, ehemals Geschäftsführer D&S Healthcare Consulting, und von Andreas Wende, COO [NAI apollo](#), geleitet. Deppe: „Das Wohnen steht im Fokus des wachsenden Marktes der Gesundheitsimmobilien. Mit unseren Analysen arbeiten wir für beide Seiten des Marktes: für die Betreiber und für die Pächter von Pflegeeinrichtungen genauso wie für Investoren.“ Wichtig für den Erfolg seien vor allem transparente Zahlen.

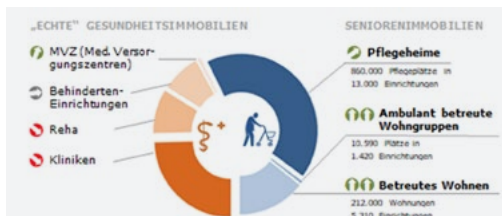


Bild: @ NAI apollo healthcare

MODULBAU

Vonovia bringt „Plattenbau“ zurück nach Dresden

Schneller Wohnraum zu attraktiven Baupreisen: Das börsennotierte Wohnungsunternehmen [Vonovia](#) will in Dresden investieren und rund 83 Wohnungen in Modulbauweise errichten, berichtet die Sächsische Zeitung. Geplant ist der Bau mehrerer Häuser in Reick. Start soll im Jahr 2019 sein.

Aufgrund der vorkonfigurierten, kostensparenden Modulbauweise und dem Verzicht auf Kellergeschosse, sollen die Wohnungen für knapp 9,50 Euro pro Quadratmeter vermietet werden können.

Aldi steigt in Bau von Wohnungen und Pflegeheimen ein

Der Wohn- und Immobilienmarkt ist in Bewegung – und zieht zunehmend branchenfremde Akteure auf die Fläche. Nun will auch der Lebensmittel-Discounter Aldi einsteigen und auf den eigenen Filial-Grundstücken Wohnraum schaffen. Nach Aussagen des Unternehmens sollen im Zuge der Unternehmensexpansion gemischt genutzte Immobilien entstehen, die einen Filial-Neubau mit angeschlossenem Wohnraum umfassen. Jörg Michalek, Geschäftsführer [Aldi Immobilienverwaltung](#): „Unser Bedarf entsteht vor allem an Standorten mit großflächigen Verkaufsstellen. Und natürlich möchten wir an möglichst hochfrequentierten Lagen für unsere Kunden da sein. Die Kombination von ALDI Märkten und angeschlossenem Wohnraum ist deshalb eine konsequente und vor allem zukunftsorientierte Lösung.“

Gestartet wurde nach Aussagen des Unternehmens bereits in Berlin, wo in den Bezirken Neukölln und Lichtenberg mit der Errichtung von zwei Filialen und rund 200 Wohnungen begonnen wurde. Weitere fünfzehn Standorte in der Kombination Aldi-Markt und Wohnungsbau befinden sich in der konkreten Planung.



Bild: @ www.aldi-nord.de

Ev. Heimstiftung eröffnet erste WohnenPlus-Residenz



Bild: @ EHS

Bernhard Schneider

Pilotprojekt für ein Quartiershaus der neusten Generation: Die [Evangelische Heimstiftung](#) (EHS), Stuttgart, will noch in diesem Jahr ihre erste WohnenPlus-Residenz eröffnen.

Die für die eigenen Bestände entwickelte neue Wohnform beinhaltet nach Aussagen des Hauptgeschäftsführers, Bernhard Schneider, individuell nutzbare Wohn-, Betreuungs- und Pflegeangebote sowie mobile Dienste, die nach Bedarf von den Bewohnern gewählt werden können. So seien eine hohe Versorgungssicherheit und individuelle Wohnarrangements möglich – flankiert von dem alltagsunterstützenden [Assistenzsystem Aladien](#).

Die erste Residenz entsteht derzeit in Bad Wildbad auf dem Areal des ehemaligen Ludwig-Uhland-Stifts. Sie umfasst 26 betreute Mietwohnungen in einer Größe zwischen 37 und 58 Quadratmetern. In der baulich, organisatorisch und wirtschaftlich eigenständig betreuten Wohngemeinschaft befinden sich zwölf Apartments mit einer Größe von rund 30 Quadratmetern, die sich speziell an Pflegebedürftige richten.

Insgesamt investierte die EHS acht Millionen Euro in das Projekt namens „Ludwig-Uhland-Residenz“.